



زیرساخت سرویس های بیمه گری داتسا (زسدا)

میان افزار مبتنی بر معماری سرویس گرا با قابلیت انجام فعالیت بیمه گری

سامانه ای امن که با استفاده از تکنولوژی های روز توانسته با ایجاد بستری یکپارچه، خدمات بیمه ای را آنلاین و بلادرنگ ارائه نماید. این زیرساخت، پل ارتباطی مستقل و قدرتمندی بین شرکتهای (مشتریان) و شرکتهای توسعه دهنده CORE های بیمه ای ایجاد کرده، و امکان صدور بیمه در لحظه، به صورت 24 ساعته و بدون نیاز به کاربران متخصص را، به کاربران ارایه می دهد.

شرکت بیمه آرمان
فروش آنلاین بیمه نامه

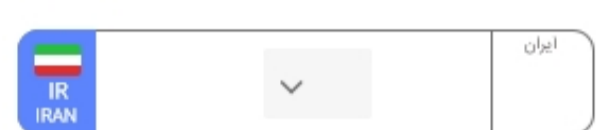


شخص ثالث استفاده می کنند

لبند زندگی ایرانیان



استفاده می کنیم؟



محاسبه حق بیمه

اطلاعات تماس:

• info@datasa.ir

مزایای سامانه زسدا

- میان افزار یا هاب سرویس های بیمه ای
- قابلیت اتصال به انواع CORE های بیمه ای
- پیاده سازی شده بر اساس CORE فناوران
- حذف واسطه برای صدور بیمه نامه
- دسترسی مستقیم 24 ساعته مشتریان به خدمات بیمه گری
- راه اندازی شده در شرکت های بیمه گر مختلف

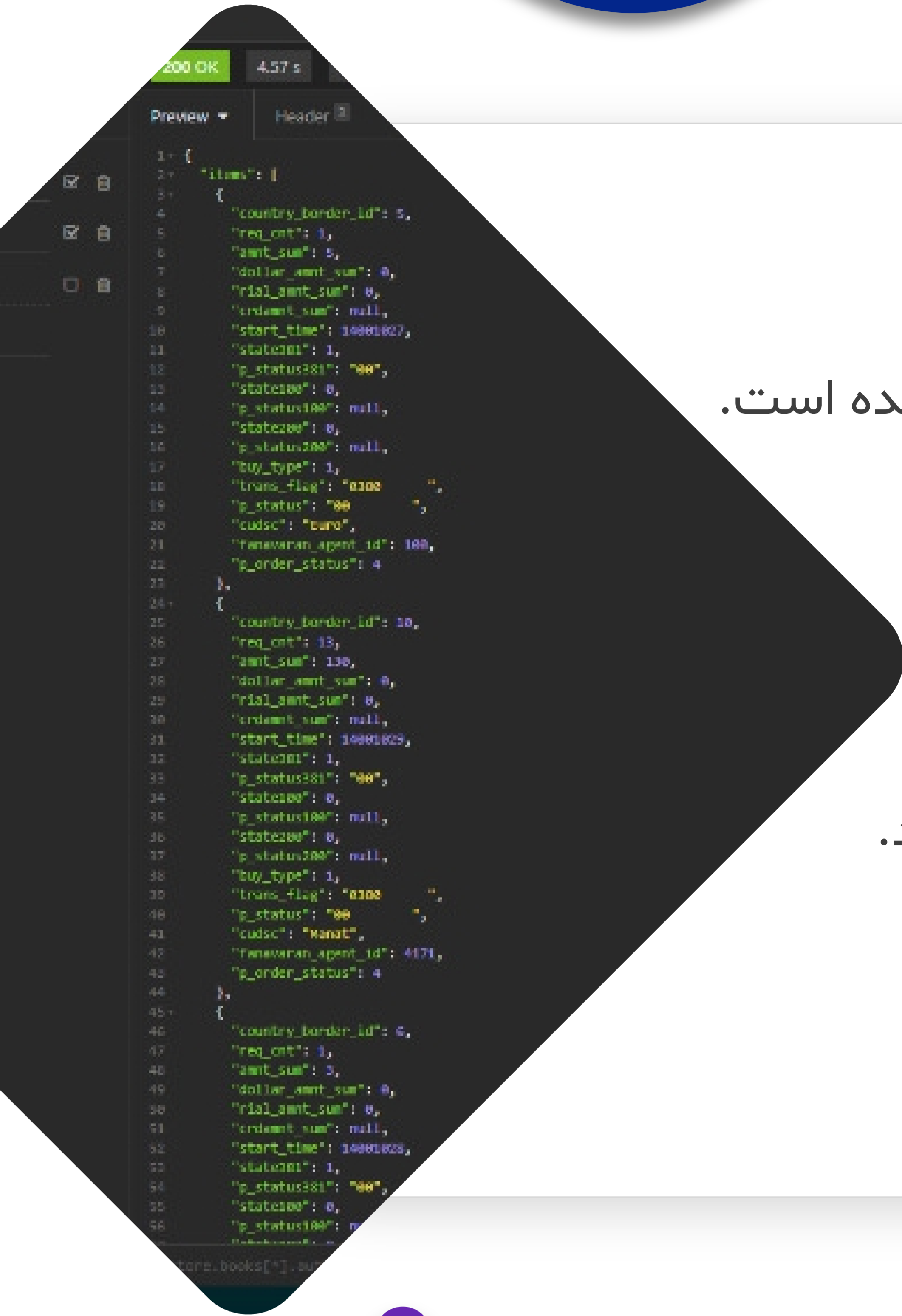
سرویس های سامانه

در زیرساخت زسدا فرایندهای متفاوت صدور بیمه نامه در رشته های زیر پیاده سازی شده است.

که در حال حاضر سرویس های موجود، قابلیت اتصال به Core شرکت فناوران را دارند

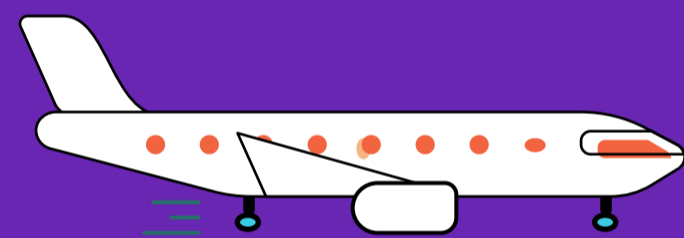
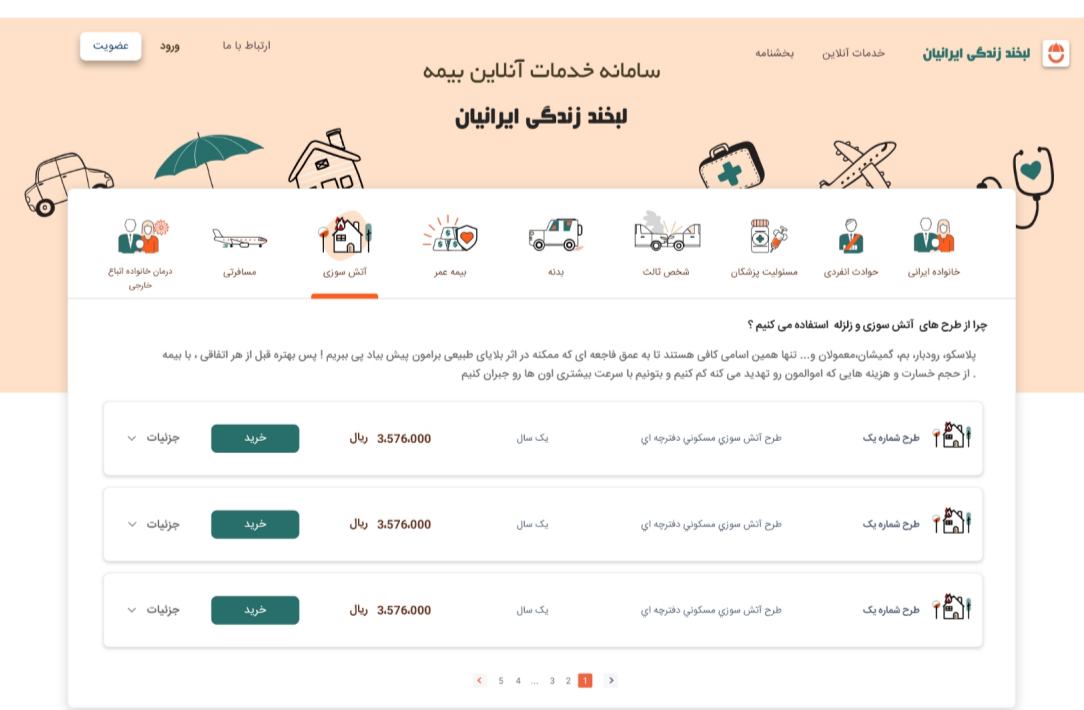
این زیرساخت در سامانه آرمان 24 بصورت آنلاین خدمت رسانی می کنند.

در صورت نیاز بهره بردار، امکان تغییر و اتصال به سایر Core ها در سیستم وجود دارد.



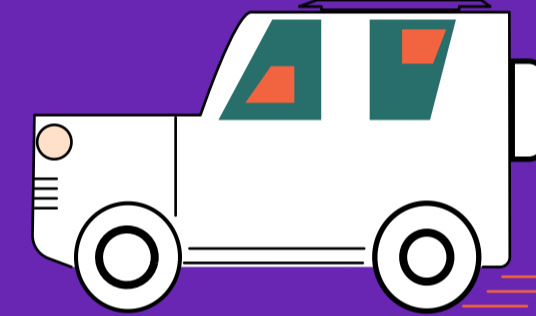
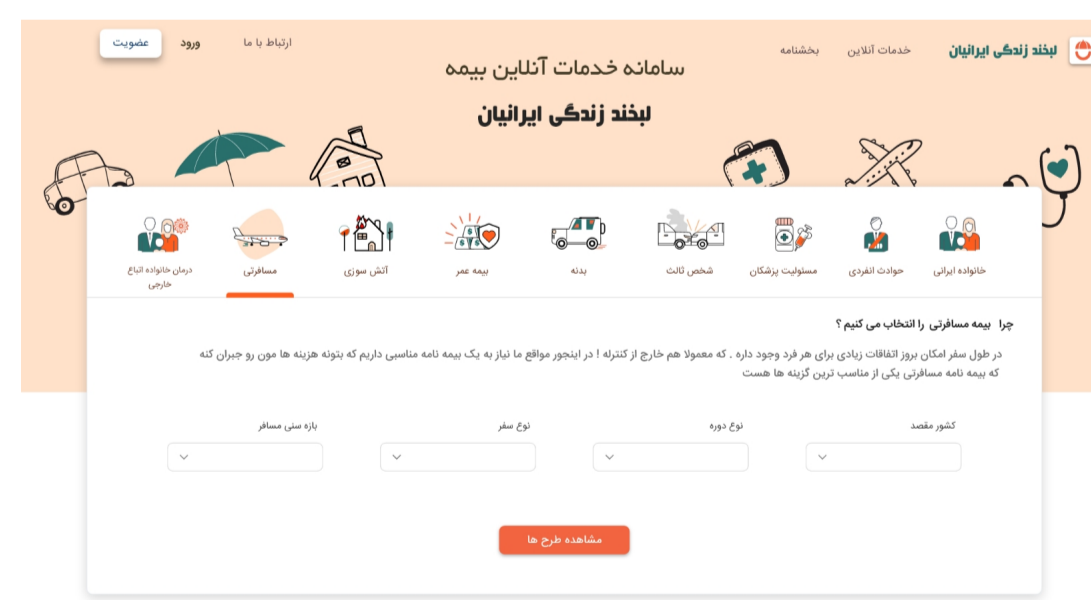
سایر بیمه ها

بیمه نامه آتش سوزی طرح های ثابت
بیمه نامه عمر و سرمایه گذاری



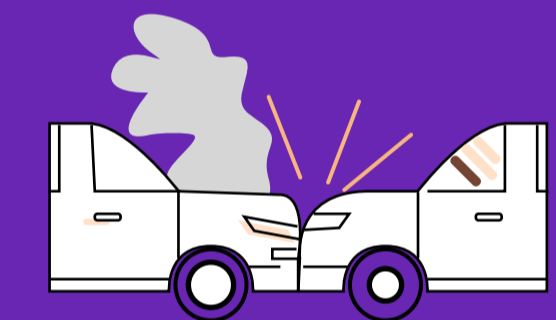
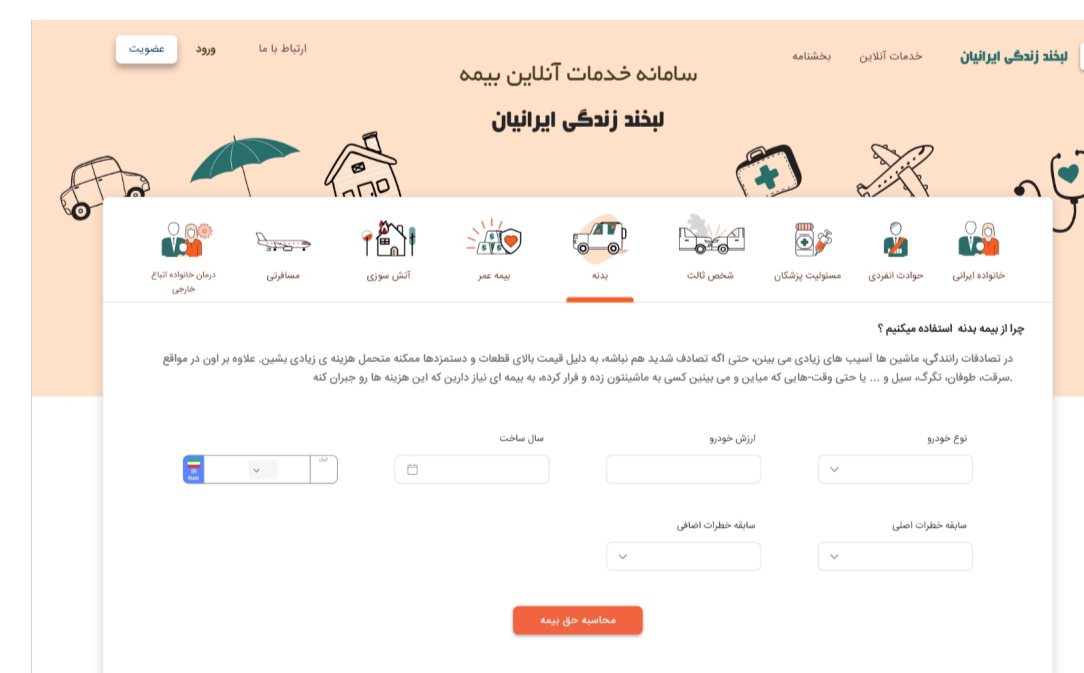
بیمه نامه مسافرتی

صدور مسافرتی
صدور مسافرتی اتباع خارجی:
با قابلیت اتصال به سرویس های بیمه مرکزی



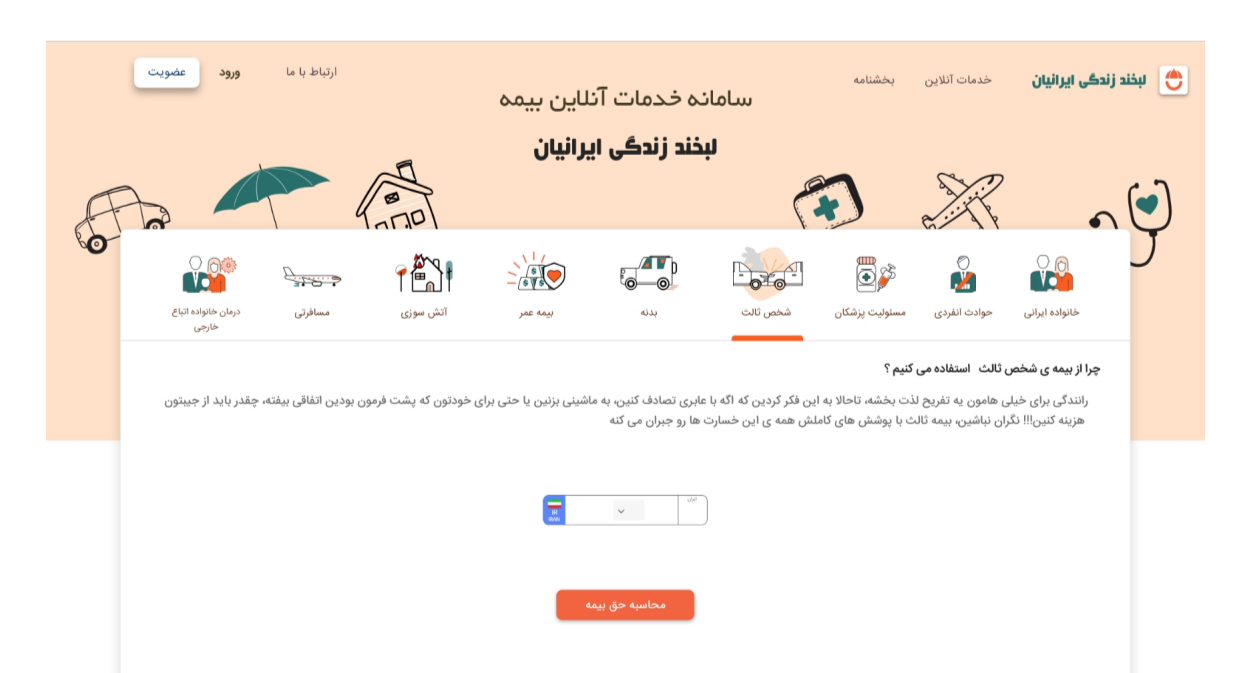
بیمه نامه بدنه

استعلام قیمت صدور
بازدید کارشناس



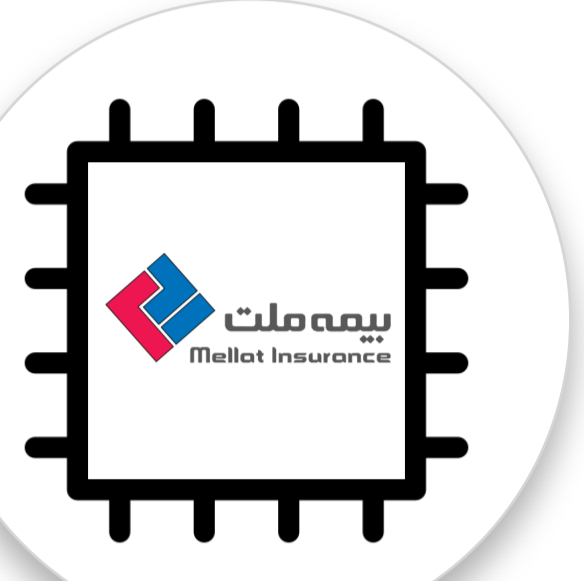
بیمه نامه شخص ثالث

استعلام قیمت صدور





CORE فناوران



CORE ملت



CORE ایران

هسته سیستم های بیمه گری

شرکت های بیمه گری در ایران، بر اساس سیستم های (CORE) طراحی شده توسط شرکت های موجود مانند فناوران، ملت، ایران و ... فعالیت می کنند.

این سیستم ها امراتی از جمله صدور بیمه نامه و تشکیل پرونده خسارت و فرایند های مربوط به آن را مدیریت می کنند.

انجام امور مالی وابسته به فرایند های صدور و خسارت به صورت تعاملی با سیستم های حسابداری صورت می پذیرد.

تمامی این سیستم ها به واسطه یک شناسه مشترک از طریق بیمه مرکزی مدیریت می شوند.



زیرساخت سرویس ها

زیر ساخت زسدا به منظور تسهیل توسعه و پیاده سازی نرم افزارهای بیمه در شرکتهای بیمه ای با ظاهری متفاوت و عملکردی مناسب ایجاد شده است که شامل امکانات زیر است:

- پیاده سازی فرایند های صدور بیمه نامه و خسارت در انواع رشته های بیمه ای
- عدم وابستگی به Core خاص
- پیاده سازی ماژولار فرایندها بر اساس رشته
- امکان خصوصی سازی سرویسها مبتنی بر نیاز شرکت بهره بردار

سرویس های زسدا



نحوه ارائه به شرکتهای بهره بردار

برای زیرساخت زسدا پوسته ای ایجاد شده که در شرکتهای بیمه امید و آرمان در حال استفاده می باشد. ولی به توجه به نیاز بهره برداران امکان تغییر نیز به راحتی وجود دارد.

