

# سامانه تحلیلی بیمه داتسا (بیدا)

سامانه تحلیلی مبتنی بر داده، با امکان یکپارچه سازی، پردازش و تحلیل داده ها

سامانه بیدا، سامانه تحلیلی در حوزه کسب و کار بیمه، با محوریت تحلیل داده ها و اطلاعات است. این سامانه

با ارائه انواع گزارش ها، داشبوردها و تحلیل ها، در قالبی جذاب و تعاملی، با امکانات و قابلیت های

متنوع، به کاربران کسب و کار و مدیران میانی و ارشد سازمان کمک خواهد کرد تا فرایند تصمیم گیری در

سازمان را بهبود بخشند.

بیدا

ورود به سیستم



## مزایای سامانه بیدا از منظر کسب و کار

- تحلیل بیش از 500 شاخص کلیدی عملکردی راهبردی و عملیاتی در حوزه بیمه
- افزایش کارایی و بهره وری، سودآوری بیشتر و خلق فرصت های جدید درآمدزایی
- مرتفع سازی نیازمندی های داده ای و تحلیلی واحد های مختلف کسب و کار
- ایجاد دید یکپارچه و کامل بر روی تمامی منابع داده درون سازمانی و برون سازمانی
- تصمیم یاری در جنبه های مختلف کسب و کار، از واحد های نظارتی تا فروش و عملکرد و فرایند های داخلی
- بهینه سازی فرایند تصمیم گیری در سازمان

اطلاعات تماس:

● [info@datasa.ir](mailto:info@datasa.ir)



## قابلیت ها و امکانات

- منطبق با داده های CORE شرکت فناوران
- اتصال به انواع منابع داده
- جمع و یکپارچه سازی داده های کسب و کار بیمه
- استفاده از گزارش های پیش فرض تحت وب در رشته های مختلف بیمه
- استفاده از داشبوردهای پیش فرض عملیاتی و راهبردی
- مصور سازی داده و ارائه تحلیل های بصری
- امکان ساخت گزارشات بر حسب نیاز به صورت Self-Service

● ارائه گزارشات و تحلیل ها در قالب های مختلف ( گزارشات لیستی، نمودارها و ... )

● ارائه خروجی های مختلف در قالب Excel , Word , ...

● افزونه Microsoft Office برای اتصال به سامانه و استفاده از گزارش و تحلیل ها

● استفاده از Mobile Application و دسترسی به گزارش ها و تحلیل ها از طریق موبایل

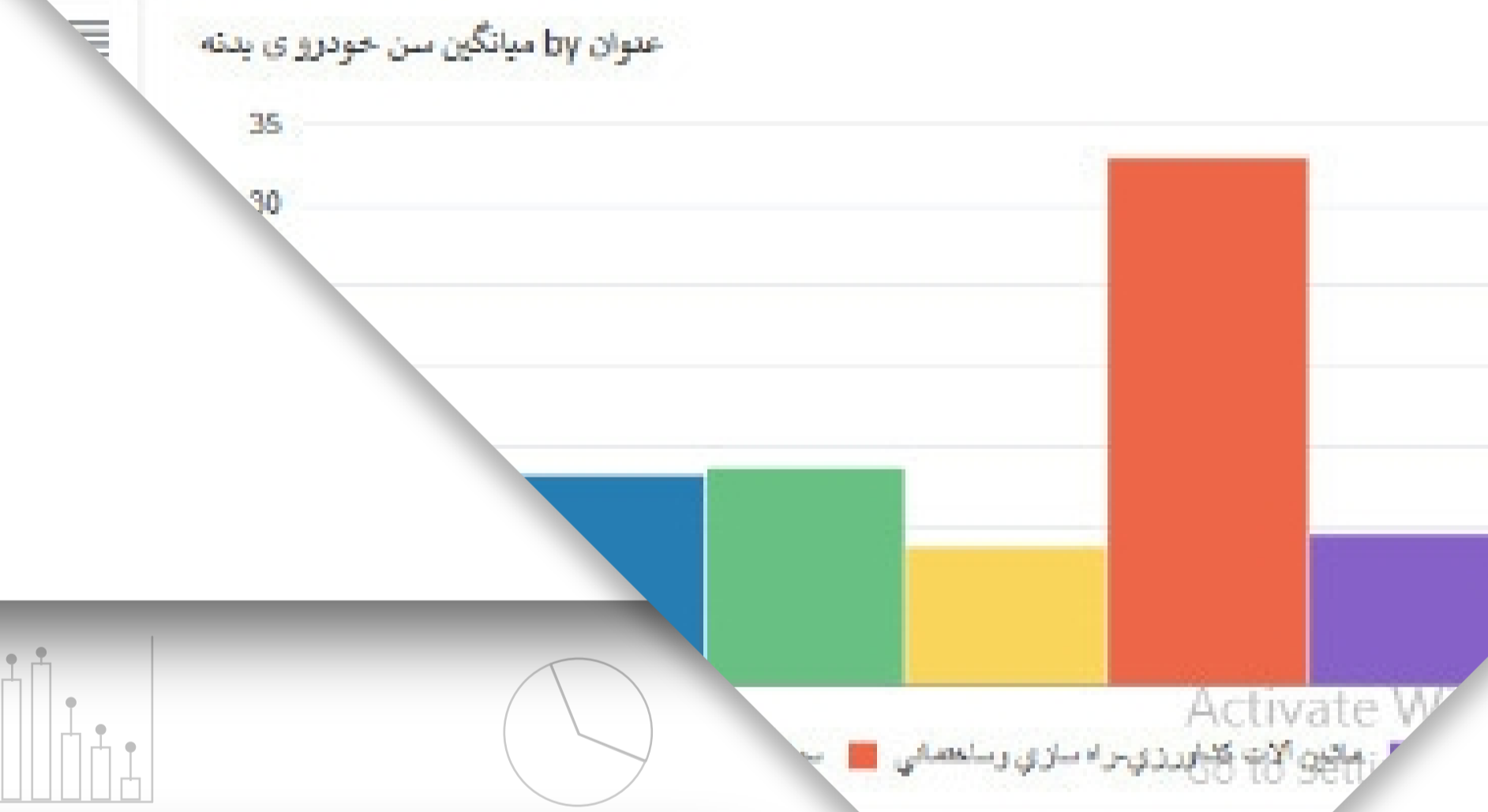
● تحلیل های پیشرفته بر روی داده از جمله تحلیل های پیش بینی و داده کاوی

● ارائه گزارش ها و تحلیل ها در قالب Web Service و API

● امکان جایگذاری در سامانه های سازمانی و یکپارچگی با سایر سامانه ها

سال تاریخ صدور بیمه نامه / الحاقیه / آیا بیمه نامه مستقیم است

سال	تعداد بیمه نامه های صادره	تعداد بیمه گذاران (بدون تکرار)	میانگین سن خودرو ی بیمه ی بنده	تعداد قراردادهای بنده	میانگین سنی بیمه بنده
1	20	18	12.65	1	1
2	355	1,409	1,177	13.38	10
3	546	1,747	1,420	12.48	18
4	640	1,721	1,442	11.58	25
5	634	1,893	1,503	10.93	47
6	550	3,354	1,568	10.37	52
7	523	5,369	1,636	11.25	45
8	486	1,838	1,214	9.52	47



## دسترسی ها

- اتصال به منابع احراز هویت سازمانی جهت تعیین هویت
- اعتبار سنجی بر اساس روش های مختلف اعتبار سنجی Active Directory و ...
- کنترل سطوح دسترسی در سطح گزارشات، امکانات و داده ها...
- پیاده سازی دسترسی بر مبنای نقش ها
- در اختیار قرار دادن مدیریت دسترسی ها برای مدیران سازمان
- ایجاد گروه های کاری جهت استفاده از منابع مشترک گزارشی



### بهره برداران سامانه

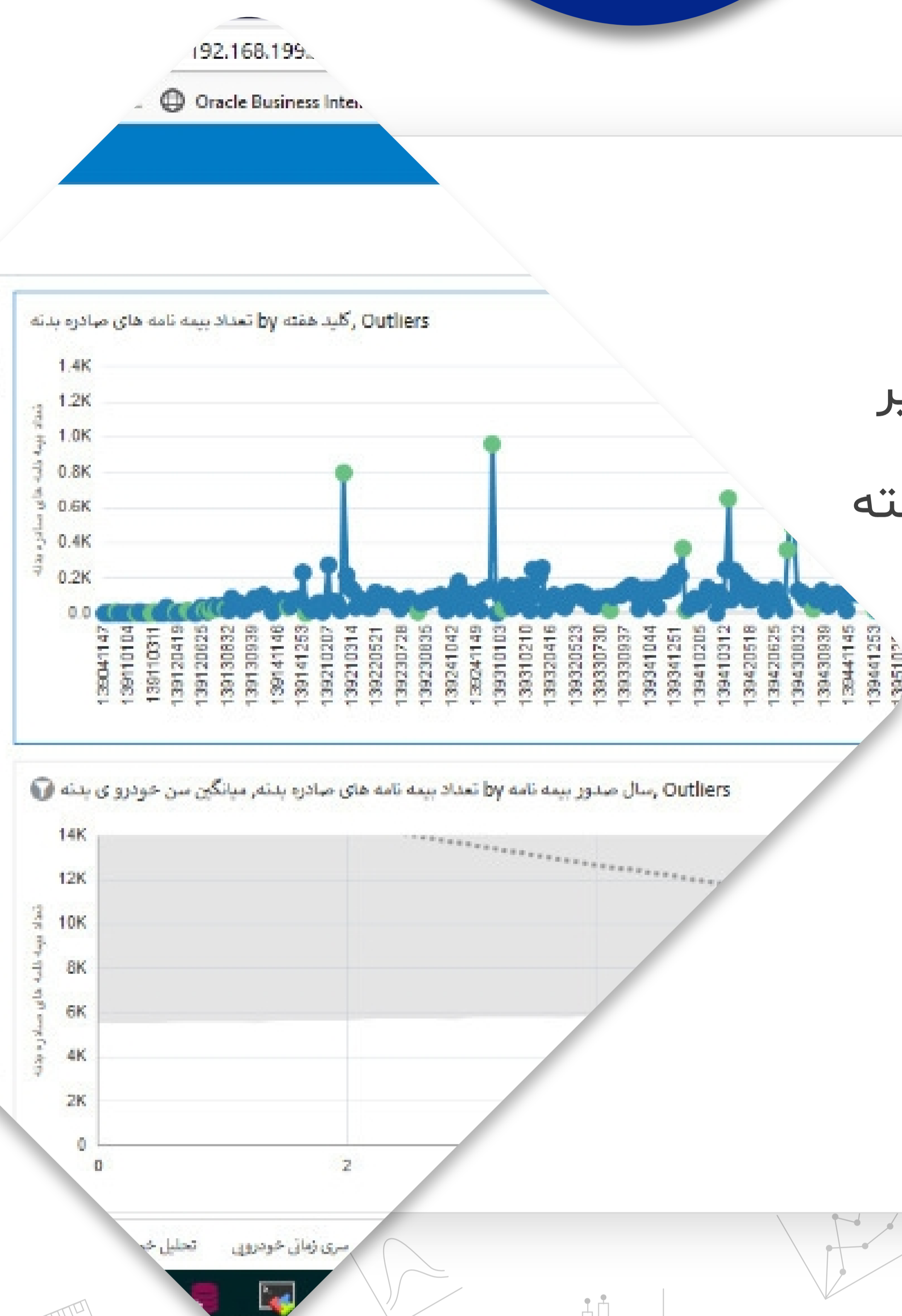
با توجه به نیازمندی های مختلف حوزه داده، بهره برداران این سامانه در چهار دسته زیر دسته بندی شده اند که هر یک، امکانات و نیازمندی های خاص خود را می توانند داشته باشند:

مدیران ارشد : مدیران تصمیم ساز

مدیران عملیاتی : مدیران میانی و اجرایی سازمان

تحلیل گران داده : کارشناس ارشد هر حوزه کسب و کار

کاربران کسب و کار : کاربران عملیاتی در هر بخش سازمان



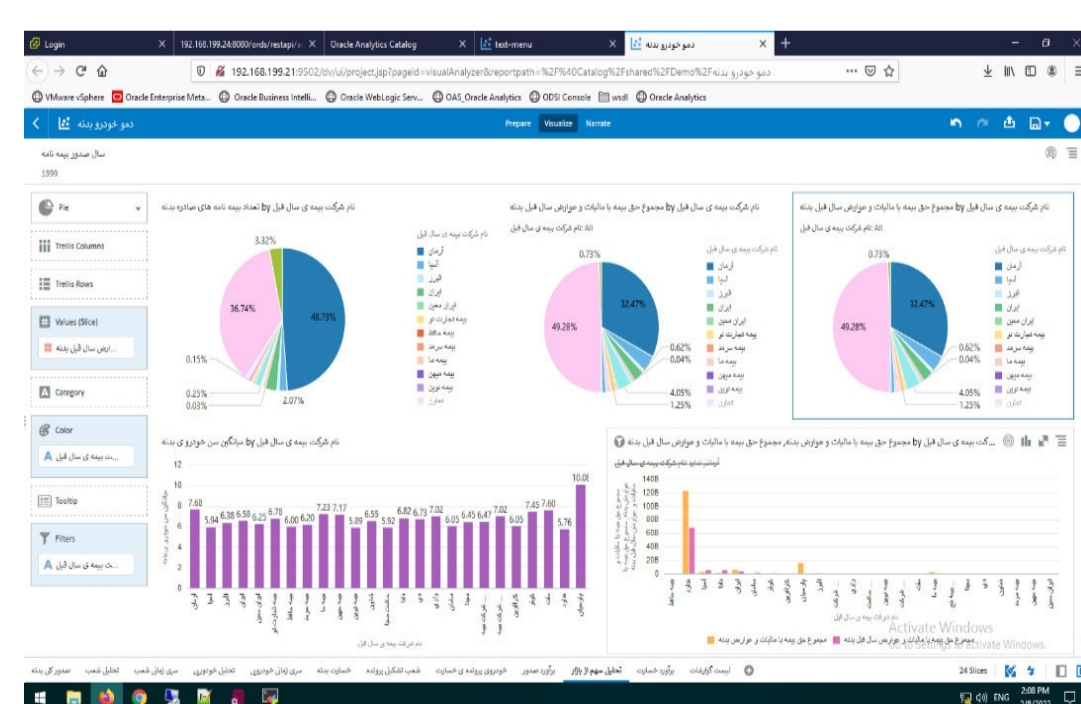
#### کاربران کسب و کار

گزارش های پیش فرض لیستی کسب و کار  
گزارش ها در قالب فرم های سازمانی  
جایگذاری خروجی گزارشات در سامانه های سازمانی



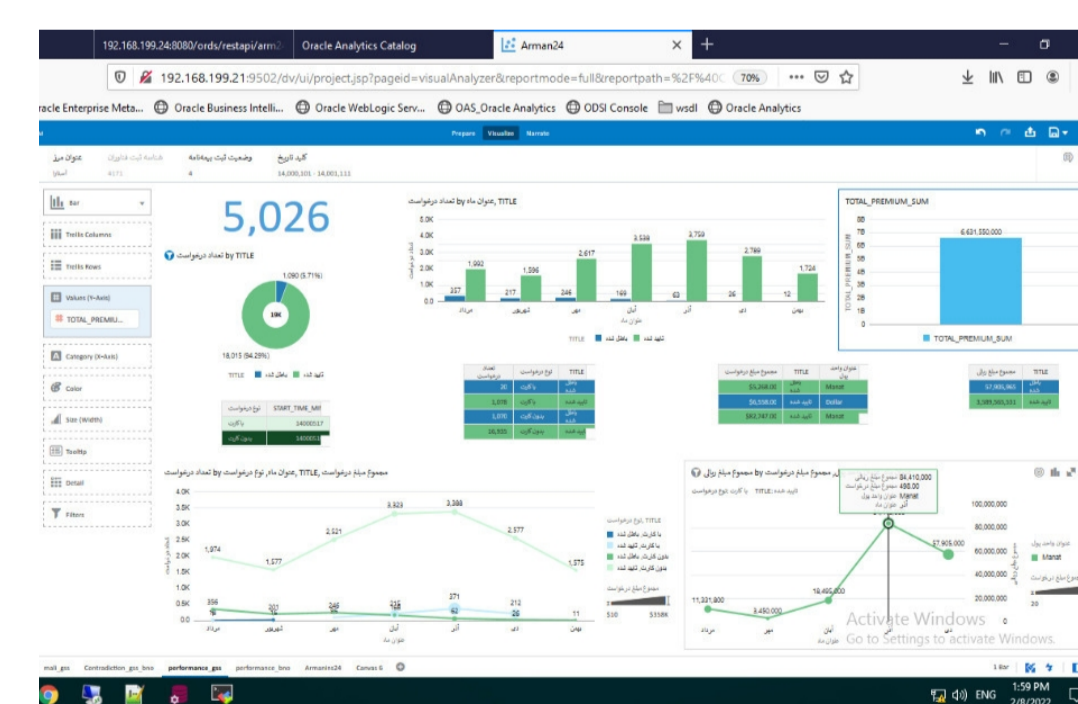
#### تحلیل گران داده

مصورسازی داده و تحلیل های بصری  
تحلیل های آماری و داده کاوی  
تحلیل های پیشرفته داده



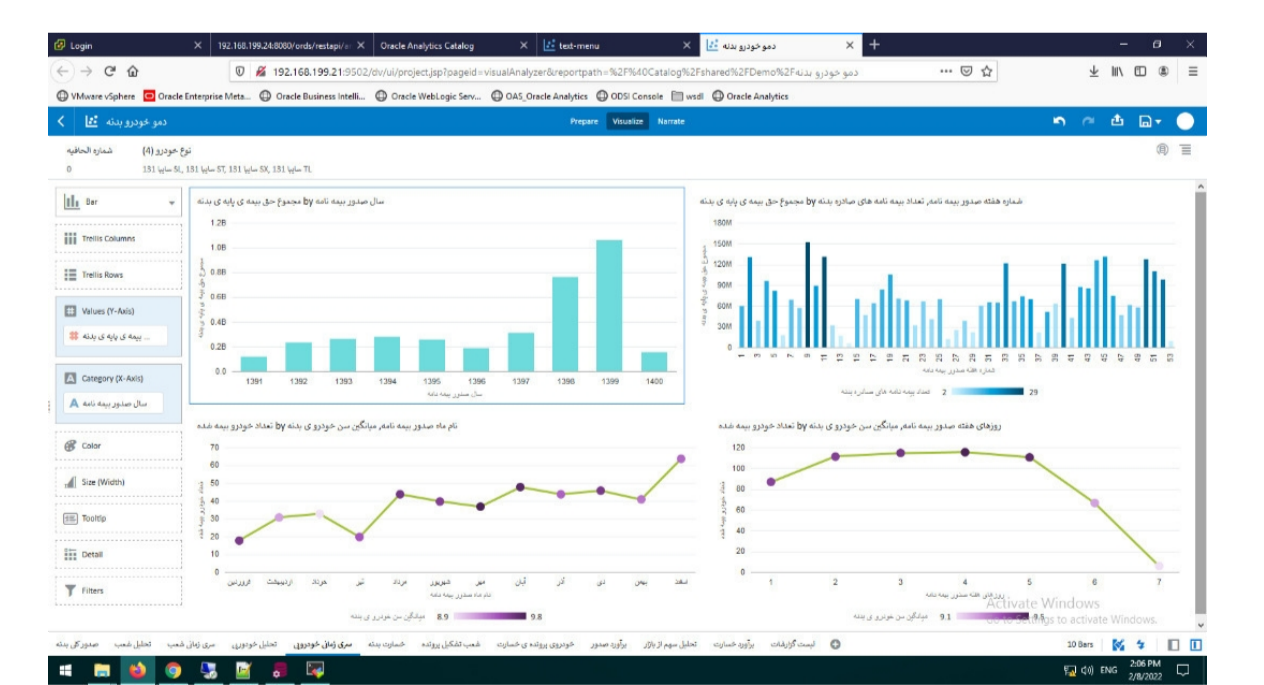
#### مدیران عملیاتی

داشبوردهای عملیاتی  
ارسال هشدارهای عملیاتی  
مبتنی بر تحلیل داده  
ارائه گزارش ها و تحلیل های عملیاتی



#### مدیران ارشد

داشبوردهای راهبردی  
تحلیل شاخص های کلیدی عملکرد راهبردی  
امکان دریافت گزارش های تحلیلی در قالب ایمیل





ماژول ها

تبدیل و انتقال داده

وظیفه تزریق داده ها به سامانه و انتقال آن به مدل تحلیلی را به عهده دارد. این ماژول منطبق با CORE شرکت فناوران توسعه داده شده است، اما در صورت نیاز امکان اتصال و انتقال داده از هر منبع داده دیگر نیز، وجود دارد.

انبار داده

براساس حوزه های موضوعی مختلف ، یک انبار داده جامع حوزه بیمه، طراحی شده است. این انبار داده جامع، با بیش از 200 جدول، مبتنی بر مدل داده ستاره ای توسعه داده شده است.

این انبار داده به صورت ماژولار پیاده سازی شده و شامل Data Mart های زیر می باشد:

- مالی
- خودرو
- درمان
- آتش سوزی
- عملکردی
- بیمه گری
- سایر

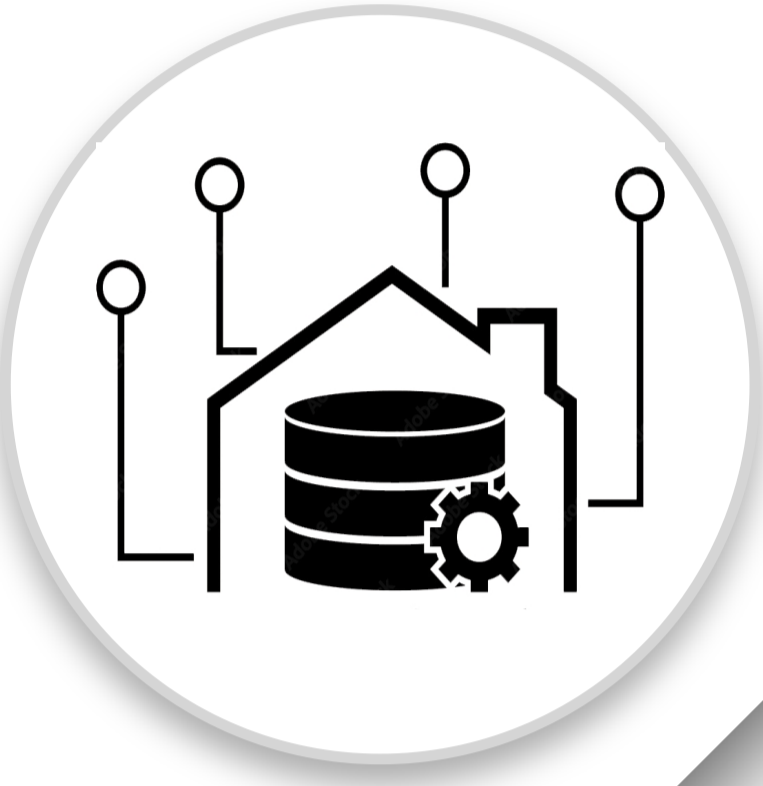


فناوران CORE



ETL

انبار داده



پردازش داده

وظیفه پردازش داده ها را به عهده دارد، در این ماژول خطا های موجود در داده ها برطرف و داده ها جهت تحلیل و ساخت گزارشات پاکسازی می شود. همینطور یکپارچه سازی داده ها در این ماژول صورت می پذیرد.

گزارش ساز

کاربران خواهند توانست کاملاً تحت وب، هر نوع گزارش، تحلیل و مصورسازی های مورد نیاز خود را با استفاده از مدل های تحلیلی آماده شده، تولید و در اختیار سایر کاربران و مدیران قرار دهند.



پردازش داده



گزارش ساز



تحلیل پیشرفته داده

تحلیل گران داده با استفاده از الگوریتم ها و روش های مختلف آماری و داده کاوی، تحلیل های پیشرفته تری را بر روی داده ها انجام می دهند و نتایج آن را با استفاده از ماژول های قبلی در اختیار سایر کاربران قرار می دهند.

